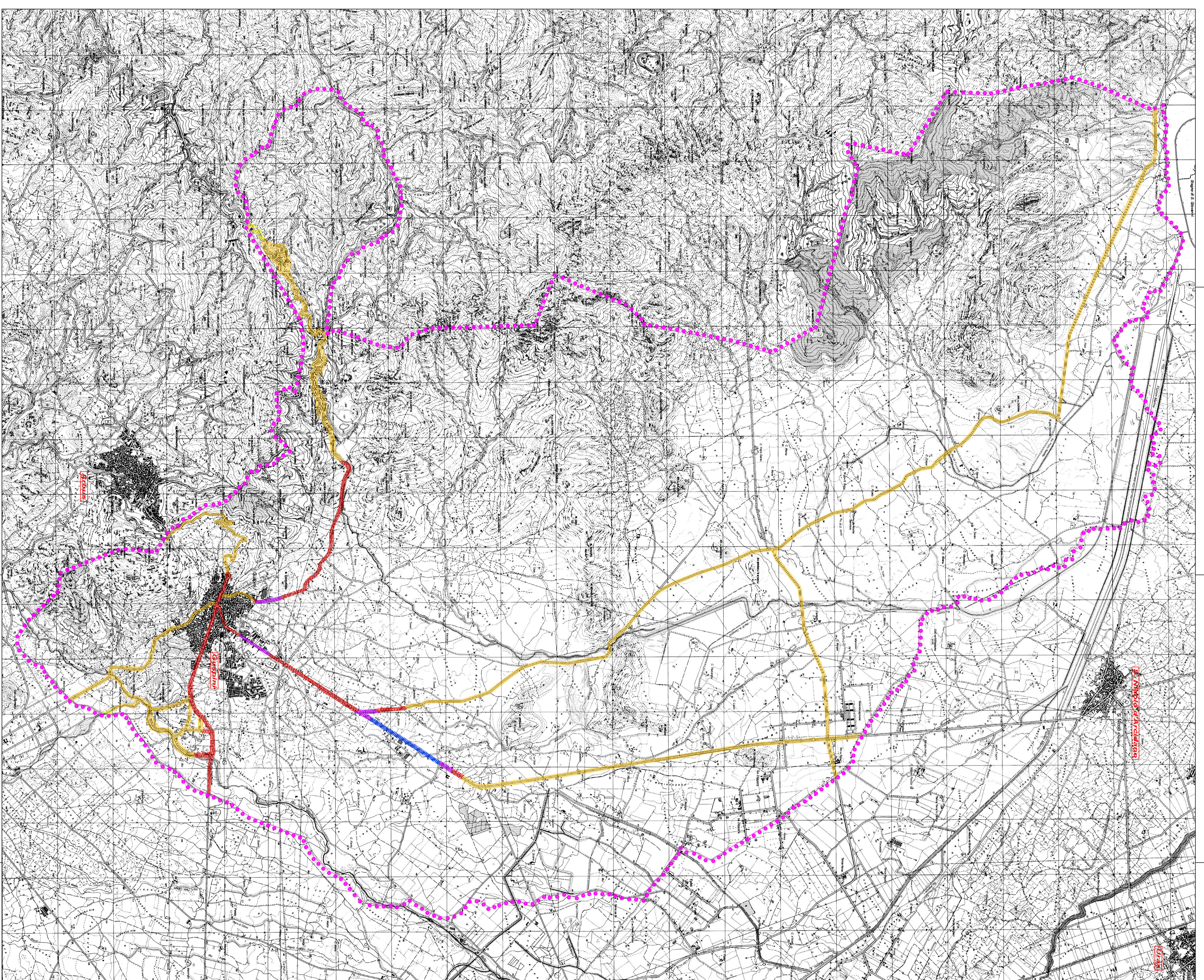


### LEGENDA ZONIZZAZIONE

- CLASSI I : Area parcheggio pedonale
- CLASSI II : Area destinata ad uso prevalentemente residenziale
- CLASSI III : Area di tipo misto
- CLASSI IV : Area di intensa attività umana
- CLASSI V : Area prevalentemente industriale
- CLASSI VI : Area esclusivamente industriale



## COMUNE DI GUSPINI

PROVINCIA DEL MEDIO CAMPIDANO

### PIANO DI ZONIZZAZIONE ACUSTICA

Elaborato P.Z.A.4  
"CLASSIFICAZIONE  
INFRASTRUTTURE"  
anno 2008

Elaborato da:  
E.T.I.P.A.

Progettista:  
Luigi Sanna, Ing. Roberto  
Piero Sanna, Ing. Roberto  
Anna Mionchi, Ing. Roberto Jurek  
Giovanni Campidano, Ing. Roberto

04/09/2007